

CHOISIR LE GAZ
C'EST AUSSI
CHOISIR L'AVENIR



Le compteur communicant gaz

Au service des consommateurs et de la collectivité



Gazpar
Le compteur
communicant gaz de GRDF

Le compteur communicant gaz : de quoi s'agit-il ?

Gazpar, c'est le nouveau compteur communicant gaz de GRDF, au service de ses 11 millions de clients et de la collectivité, pour une meilleure efficacité énergétique.

Gazpar est un compteur nouvelle génération qui mesure les quantités de gaz consommées et les transmet quotidiennement à GRDF, de façon automatique et à distance.

Une fois le nouveau compteur installé, les ménages, les responsables techniques d'entreprises et de bâtiments publics pourront se rendre sur [Mon Espace GRDF](#), via [grdf.fr](#), pour y consulter leurs don-

nées quotidiennes de consommation. Ils auront ainsi une meilleure connaissance des quantités de gaz consommées.

Grâce à la mobilisation des collectivités territoriales, bailleurs, fournisseurs d'énergie, associations et sociétés de services énergétiques, cette information quotidienne favorisera la mise en place d'actions efficaces de maîtrise de l'énergie.

Les avantages pour le client

 simple

La consommation quotidienne à portée de clic

 clair

Des niveaux de consommation et des éléments de comparaison pour mieux se situer

 pratique

Un relevé automatique et à distance

Des données de consommation désormais quotidiennes

Alors que les données de consommation étaient jusqu'à présent relevées tous les 6 mois, les clients disposeront désormais de données quotidiennes pour mieux suivre et agir sur leur consommation.

Suite à l'installation du compteur communicant gaz, GRDF informera le client que ses données de consommation quotidiennes sont accessibles

depuis **Mon Espace GRDF**, espace en ligne privé et sécurisé sur grdf.fr. Cette information marquera la fin du relevé manuel du compteur.



Mon Espace GRDF permet de visualiser la consommation de gaz pour mieux la maîtriser. Sur cet espace, le consommateur pourra :



Suivre l'évolution de ses consommations au jour le jour (en kWh et en m³)

- Consulter l'historique des données transmises à son fournisseur de gaz
- Télécharger ses données de consommation



Fixer un niveau de consommation et recevoir un message en cas de dépassement



Comparer sa consommation à celle de profils similaires pour mieux se situer*

S'il le souhaite, il pourra également transmettre des données de consommation aux acteurs de son choix, ou

souscrire à une option payante pour disposer de données de consommation horaires.

* Éléments de comparaison issus des moyennes statistiques basées sur les données de consommation locales et nationales.

Un projet collectif

Installer un nouveau compteur n'est en soi pas suffisant pour réaliser des économies d'énergie. Pour atteindre cet objectif, différents acteurs sont susceptibles d'accompagner les consommateurs. C'est pourquoi le projet compteurs communicants gaz de GRDF s'est construit de concert avec l'ensemble des parties prenantes impliquées depuis 2009 (voir encadré).

À partir de 2014, des comités de concertation locale rassemblant élus,

bailleurs, associations de locataires et de consommateurs et fournisseurs d'énergie ont été créés dans les premières régions concernées par l'arrivée du nouveau compteur.

GRDF souhaite poursuivre cette démarche dans l'ensemble des territoires afin d'informer et de mobiliser les parties prenantes autour de l'accompagnement à la maîtrise de l'énergie, en lien avec l'arrivée des compteurs Gazpar.



Parties prenantes

- Commission de Régulation de l'Énergie (CRE)
- Collectivités locales
- Autorités concédantes
- Ministère de la Transition écologique et solidaire
- Ministère de l'Économie, de l'Industrie et du Numérique
- Associations de consommateurs et de locataires
- Agence de l'Environnement et de la Maîtrise de l'Énergie (ADEME)
- Fournisseurs d'énergie
- Bailleurs sociaux
- Représentants des acteurs du marché du gaz
- ...

La solution technique

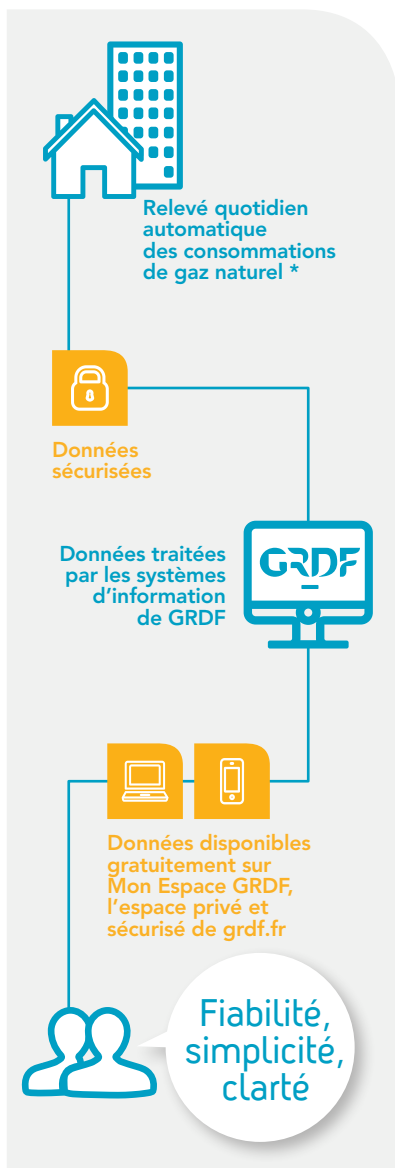
GRDF a conçu une solution technique de télé-relevé radio simple, robuste et évolutive. Le compteur communicant gaz de GRDF est relevé automatiquement chaque jour grâce à la transmission par radio (deux transmissions de moins d'une seconde par jour sur la fréquence 169 MHz, proche de la bande radio FM) des données de consommation du compteur à un concentrateur.

Le concentrateur, hébergé sur un toit d'immeuble, est un équipement muni d'une carte SIM qui envoie les données de consommation aux systèmes d'information de GRDF. La transmission est comparable à un appel téléphonique de 15 minutes par jour.

Les données sont chiffrées depuis le compteur jusqu'aux systèmes d'information de GRDF pour garantir une transmission en toute sécurité.

* 3 jours d'historique de données de comptage sont stockées dans le compteur et des informations techniques sont également transmises quotidiennement (niveau de pile, occupation prise client...).

En application de la loi du 6 janvier 1978 dite « Informatique et Libertés », vous bénéficiez d'un droit d'accès, de rectification et de suppression de vos données. Pour exercer ce droit, vous pouvez écrire par courrier à GRDF Service Client – Correspondant Informatique et Libertés, TSA 85101, 27091 Evreux Cedex ou protectiondesdonnees@grdf.fr



Le projet en chiffres



20 ans

C'est la durée de vie des compteurs Gazpar. Elle est identique à celle des compteurs ancienne génération.

1 milliard d'euros investi

Pour le client, la mise à disposition du compteur communicant n'implique aucun frais. En effet, sa maintenance et son remplacement, programmé tous les 20 ans, sont intégrés, comme les autres investissements de GRDF, dans le tarif d'acheminement. Le projet représente un investissement d'environ un milliard d'euros. L'impact moyen sur le tarif est évalué à moins de 1,3 % sur 20 ans (soit la durée de vie des compteurs). L'impact moyen devrait donc être de l'ordre de 0,3 % sur la facture finale d'un client, soit 2 à 3 euros par an et par client. Ce surcoût sera compensé, pour le client, par la baisse de sa consommation. Cette baisse est estimée à 1,5 % (donnée extraite de l'étude technico-économique de février 2013, réalisée sous l'égide de la Commission de Régulation de l'Énergie).

1 filière industrielle d'excellence

Au-delà des fabricants retenus pour la conception et la construction des compteurs et des concentrateurs, de nombreuses entreprises travaillent aux côtés de GRDF pour assurer la réussite du projet. Leurs savoir-faire contribuent à l'émergence d'une filière industrielle de télé-relevé radio en France.

1 500 emplois créés

À partir de 2012, près de 400 emplois ont été créés pour concevoir la solution technique (matériels et systèmes d'information) et fabriquer les matériels. À cela s'ajoutent les 900 postes de techniciens de pose qui travailleront au déploiement des compteurs et concentrateurs. Enfin, 200 emplois sont créés pour piloter le déploiement et exploiter le nouveau système dans la durée.



GRDF agit pour demain

Le projet compteurs communicants gaz est la première brique des *smart gas grids*, réseaux d'énergies intelligents qui s'inscrivent au cœur de la transition énergétique et du scénario prospectif « GRDF 2050 ».

Ce dernier décrit les contours d'un modèle énergétique stable, économiquement viable et durable, à composante environnementale forte, s'appuyant sur la combinaison des réseaux, des usages et des énergies.

Par le développement progressif de la télé-exploitation et de la télésurveillance, le réseau de distribution de gaz prépare cet avenir dès aujourd'hui et se modernise.

Les outils de l'exploitant du réseau de gaz évoluent au service de 4 objectifs :

- amélioration constante de l'efficacité,
- prise en compte du rôle croissant de nouveaux acteurs et des consommateurs,
- intégration plus forte de la notion de développement durable,
- instauration de passerelles de coopération entre réseaux collectifs (eau, gaz, électricité, chaleur, télécom, assainissement).

Le potentiel de maîtrise de l'énergie des compteurs communicants gaz

L'ADEME et GRDF ont publié en novembre 2017 un rapport sur des expérimentations menées durant les dix-huit premiers mois du déploiement. Elles ont permis d'évaluer le potentiel de maîtrise de la demande en énergie auprès des consommateurs équipés d'un compteur communicant gaz et ayant accès à leurs données de consommation.

Cette étude confirme un intérêt des ménages et un potentiel de maîtrise de l'énergie. La condition est celle d'un accompagnement sur l'utilisation et la compréhension des données de consommation par tous les acteurs concernés, y compris à l'échelon local.



Quelques dates et chiffres clés



Juillet 2011

Lancement de la phase de construction du projet.



Septembre 2014

Décision définitive de généralisation du déploiement par le gouvernement.



Janvier 2016

Lancement du déploiement dans 4 zones pilotes représentatives du territoire national : Caluire-et-Cuire et Lyon (4^e et 9^e) ; Le Havre ; Nanterre, Puteaux et Rueil-Malmaison ; Pays de Saint-Brieuc.



2017 / 2022

Déploiement de compteurs Gazpar dans l'ensemble du territoire.

GRDF en chiffres

GRDF achemine développe, exploite, entretient le réseau public de distribution de gaz naturel et assure le comptage dans plus de 9 500 communes, en garantissant la sécurité des personnes et des biens ainsi que la qualité de la desserte, quel que soit le fournisseur.

- **Principal distributeur** de gaz en France
- Des missions de **service public**
- Une énergie : **le gaz naturel**
- **2 valeurs fortes** : sécurité et qualité
- **Créé en 2008**
- Près de **200 000 km de réseau**
- Plus de **11 000 collaborateurs**
- Près de **11 millions de clients** en France

Chiffres clés 2017

**CHOISIR LE GAZ
C'EST AUSSI
CHOISIR L'AVENIR**

GRDF
GAZ RÉSEAU
DISTRIBUTION FRANCE

**QUEL QUE SOIT
VOTRE FOURNISSEUR**

L'énergie est notre avenir, économisons-la !

GRDF – Société Anonyme au capital de 1 800 745 000 euros – Siège social : 6, rue Condorcet 75009 Paris – RCS Paris 444 786 511